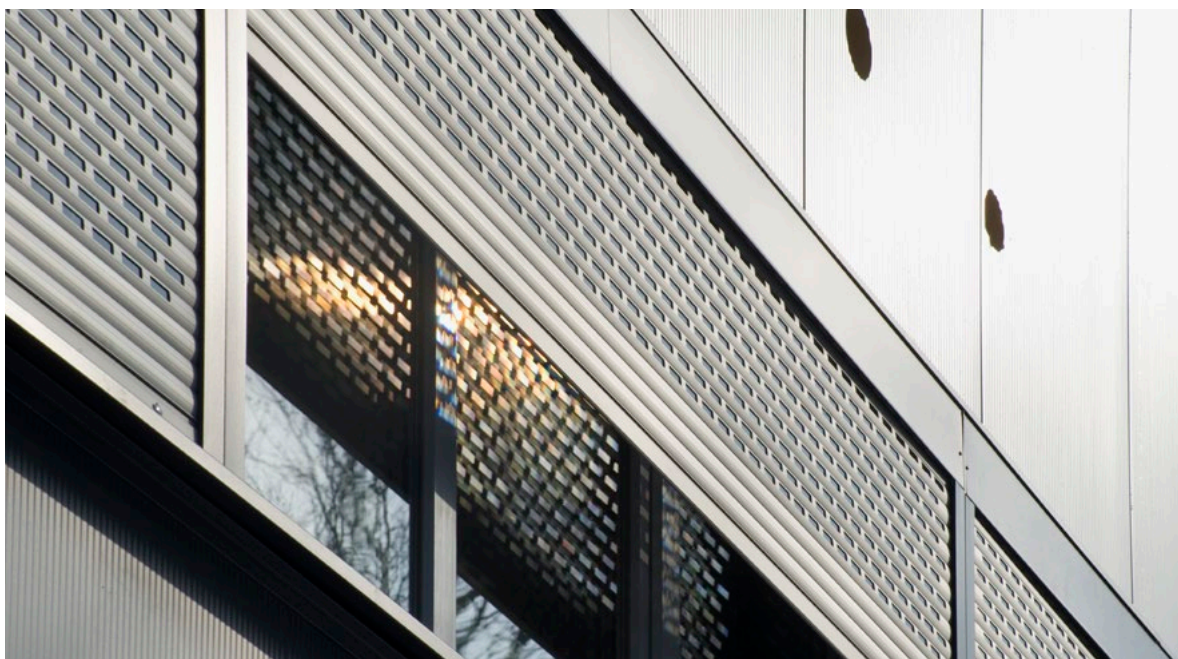
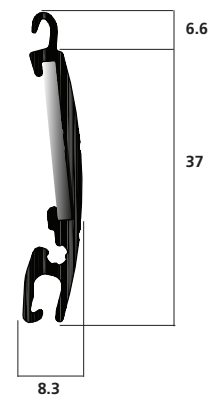
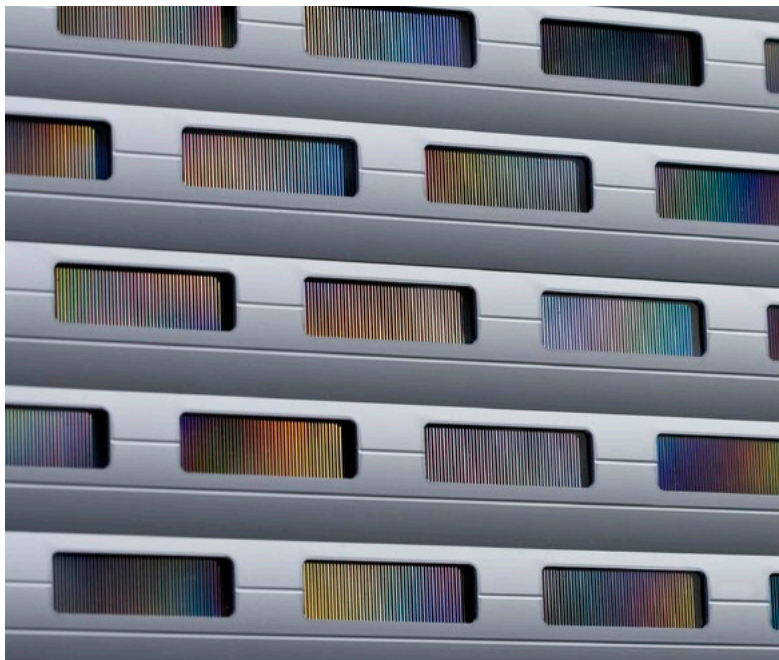


RUFALUX Rollladenpanzer

Ideal für Büroräumlichkeiten, Produktionshallen, Labors oder Schulen: Der Rollladenpanzer Business RUFALUX besteht aus einwandigen Strangpressprofilen mit Sichtfensterausstattung und Prismeneinlage, die nur Licht und keine Hitze durchlässt. 95% Hitzereflektion bei bis zu 92% Lichttransmission. Um eine optimale Automatisierung mit Lichtsensorik zu garantieren wird der Behang im obersten und untersten Bereich mit ungestanzten Profilen ausgerüstet. Anwendung ausschliesslich aussen abrollend möglich.



Eigenschaften RUFALUX

Deckbreite:	37 mm
Nenndicke:	8.3 mm
Gewicht pro m ² :	8.68 kg
Ausführung:	2 Rillen

max. Einbaubreite:	} 3500 mm und 6 m ²	
max. Fläche:		5000 mm und 11 m ² hängend
	montiert mit 102 x 2,5 mm Welle	
Behandlung:	Eloxiert	

Wickeltabelle

Anzahl Stäbe	Höhe Panzer		grösster Wickel bei Welle 40 mm 8-Kant Adapter 50 mm	grösster Wickel bei Welle 60 mm 8-Kant Adapter 70 mm	grösster Wickel bei Welle 70 mm 8-Kant Adapter 80 mm
		hängend montiert			
30	1119	1200	118	124	136
35	1306	1400	124	133	139
40	1492	1600	130	142	146
45	1697	1800	139	143	151
50	1865	2000	144	150	160
55	2052	2200	150	157	167
60	2238	2400	158	162	174
65	2425	2600	165	170	178
70	2611	2800	171	172	187
75	2798	3000	175	182	189
80	2984	3200	180	186	193
85	3171	3400	185	193	200
90	3357	3600	188	194	204
95	3544	3800	196	200	212

Alle Angaben in mm. Die Angaben beziehen sich auf den jeweiligen max. Wickeldurchmesser. In Abhängigkeit der Bausituation sind 10-20 mm Reserve einzurechnen.

Windlastwerte mit Rollläden RUFALUX gemäss Norm EN 13659

maximale Breite des Behanges in Abhängigkeit des Führungsschienentyps, keine Windwiderstandsklasse bei Verwendung von Ausstellern

Windlastklasse	1	2	3	4	5	6
Führungsabmessung	23 x 36 mm	23 x 36 mm	23 x 36 mm	23 x 36 mm	23 x 36 mm	23 x 36 mm
Ausführung						
Windführung bei Behang-Höhe 3000 mm	5000	5000	5000	5000	4500	3500



Ausführungen und Optionen

Rollladenpanzer

RUFALUX als Lichtband bei ECONOMIC 37
 RUFALUX als Lichtband bei ECONOSAFE 37
 Mehr- / Minderpreis pro zusätzlichen/weniger Stab mit RUFALUX

Endschiene

Durchgehendes Anschlagwinkelprofil eloxiert 40 x 35 mm
 Thermolackierung Endschiene
 Verschlussysteme

Führungsschiene

Thermolackierung Führungsschiene



SUWI Storenbau AG

Moosburgstrasse 1
 8307 Effretikon
 Tel. 052 343 54 54 info@suwi.ch
 Fax. 052 343 56 00 www.suwi.ch

RUFALUX Rollladen-Systeme AG
 Industrie Neuhof 11, CH-3422 Kirchberg

T +41 (0)34 447 55 55
 F +41 (0)34 447 55 66

Technische Hotline für Kunden:
 +41 (0)34 447 55 77

www.roll-laden.ch
 rufalex@rufalex.ch