

SUWI Storenbau AG

Moosburgstrasse 1
8307 Effretikon

Tel. 052 343 54 54 info@suwi.ch
Fax. 052 343 56 00 www.suwi.ch

**Fensterläden von Griesser.
Klappläden mit Montagerahmen**





Klappläden mit Montagerahmen

Wenn bereits im Werk vormontiert wurde, gehts auf der Baustelle umso rascher. Deshalb sind vormontierte Montagerahmen für viele Kunden erste Wahl. Die Flügel werden bereits im Werk mit dem bewährten SystemFix Montagesystem auf dem Montagerahmen befestigt. Diesen am Fenster anbringen, Klappläden einhängen und fertig!





Keine Kältebrücken

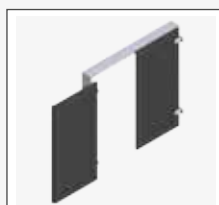


Rahmenstärke
anpassbar



Produkt-Highlights Montagerahmen

Einfache Montage



Drei- oder vierseitiger
Montagerahmen



Integrierter Insektenschutz

PRODUKTVORTEILE IM DETAIL



Integraler Insektenschutz

Der Montagerahmen vereint die Vorteile der Montageerleichterung zudem noch mit einem integrierten Insektenschutzrollo. Das Schutzrollo lässt sich beliebig öffnen und schliessen und bietet einen eleganten, platzsparenden und - auch bei geöffnetem Fenster - dauerhaften Schutz vor Insekten. Die Bedienung erfolgt mittels ergonomischer Griffleiste mit integrierter Stopfunktion.



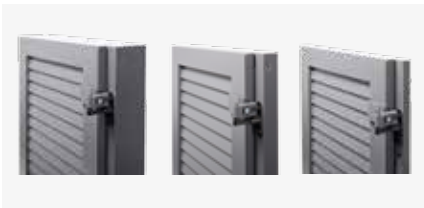
Einfache Montage

Die Flügel werden bereits im Werk mit dem bewährten SystemFix Montagesystem auf dem Montagerahmen befestigt. Diesen am Fenster anbringen, Klappläden einhängen und fertig! Die Befestigung des Montagerahmen ist vom Fensterbauer freizugeben.



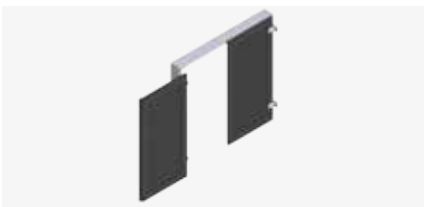
Keine Kältebrücken

Da der Montagerahmen direkt auf den Fensterrahmen montiert wird entstehen keine Kälte- oder Schallbrücken. Die Flügel sind optimal verriegelt.



Rahmenstärke anpassbar

Verschiedene Montagerahmenbreiten sind erhältlich. Je nach Laibungstiefe finden wir für Sie die passende Variante.



Montagerahmen - Ausführung drei- oder vierseitig

Je nach Fenstersituation wird ein drei- oder vierseitiger Montagerahmen eingebaut.

FENSTERLADENTYPEN

Feststehende Lamellen



Modell A (Lamellen leicht offen)



A-C A-CH (H/V) A-A-C A-C-A A-C-C C-A-A C-A-C C-CA



Modell R (Lamellen offen)



R-C R-CH (H/V) R-R-C R-C-R R-C-C C-R-R C-R-C C-CR



Modell T (Lamellen geschlossen)



T-C T-CH (H/V) T-T-C T-C-T T-C-C C-T-T C-T-C C-CT

Legende



Hagelresistent

Standard: Flügel mit einer Füllung bzw. Unterteilung.
Option: Flügel mit zwei oder mehreren Füllungen bzw. Unterteilungen.



Modell EZ (Lamellen leicht offen)



EZ-C

C-EZ-C

EZ-C-EZ

Bewegliche Lamellen



Modell B



B-A

B-C

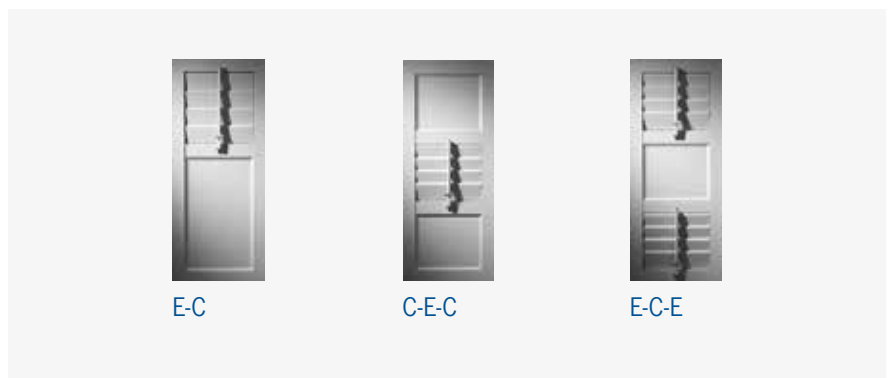
B-CH
(H/V)

B-C-B

C-B-C



Modell E (Heimatschutz)



E-C

C-E-C

E-C-E

Füllungen



Modell C



Modell CH (vertikal und horizontal möglich)



CH-H

CH-V



Modell F

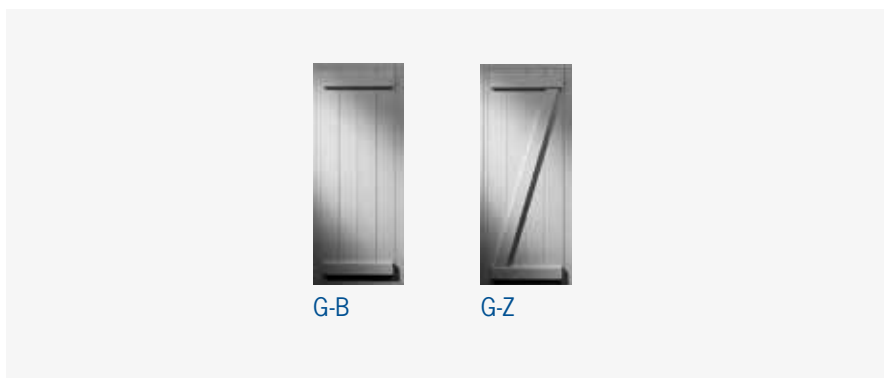


F-B

F-Z



Modell G ISO (mit Isolation)



G-B

G-Z

Legende



Hagelresistent

Standard: Flügel mit einer Füllung bzw. Unterteilung.
Option Modell F und G: mit Balken- oder Z-Aufsatz





VERSCHLÜSSE

Schnappverschluss



Stangenverschluss 2F



Ladenmitterverschluss



RÜCKHALTER

Ladenhalter



Frauenkopf



Türladenhalter



Komfortladenhalter



Typ 1 | Standard Fenster



Typ 2 | Option Fenster

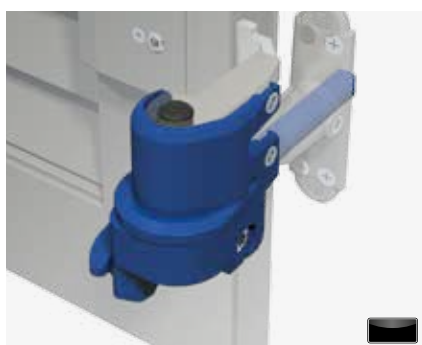


Typ 3 | Standard Türe




Ladenhalter automatic



Rasthalter



Legende

-  erhältlich in allen Farben
-  erhältlich in schwarz und weiss
-  erhältlich in schwarz









OBERFLÄCHENSTRUKTUR GRICOLORS

Glatt-Seidenglanz



OBERFLÄCHENSTRUKTUREN GRIRAL COLORS

Glatt-Seidenglanz

Feinstruktur-Matt

FARBEN

Die Farben unserer Fensterläden sollen Ihre Wünsche reflektieren, den Charakter der Architektur prägen und eine persönliche Atmosphäre schaffen. Diese Wünsche fordern unsere Entwickler, Planer und Beschichter tagtäglich aufs Neue heraus.

Pulverbeschichtung

Die Pulverbeschichtung von Aluminium hat sich als umweltfreundliche, kostengerechte und langlebige Alternative zur Lackierung erwiesen. Sie ist schlagfest und wetterresistent.

RAL-, NCS-, VSR- und Metallic-Farben

Das breite Farbenspektrum von Griesser lässt keine Wünsche offen. Wählen Sie aus unseren zwei Standard Farbkollektionen GriColors, GriRal Colors Ihre Wunschfarbe aus und verleihen Sie Ihrem Objekt eine individuelle Note.

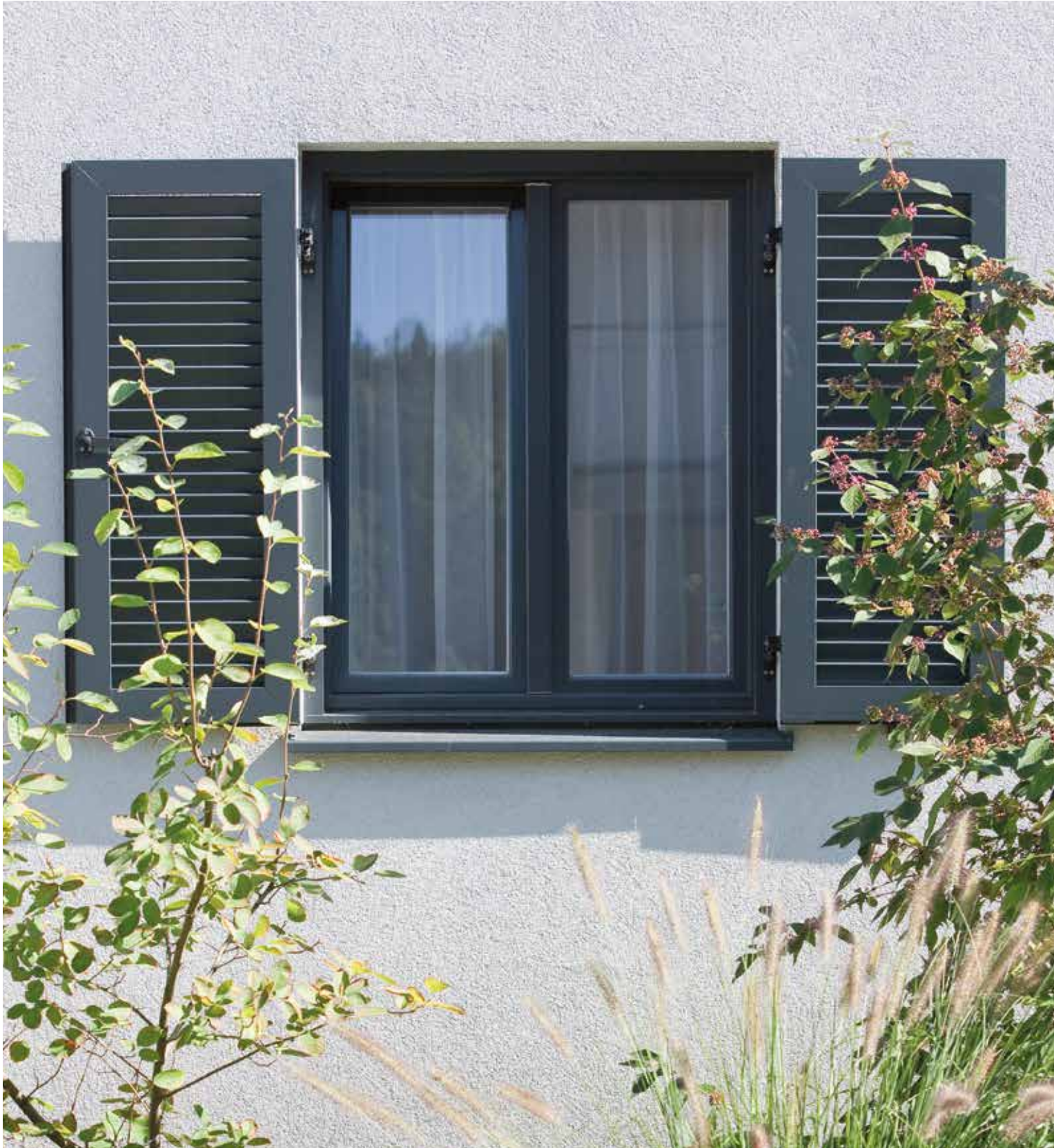
Oberflächen Vielfalt für jeden Zweck

Mit Hilfe eines speziellen Beschichtungsverfahrens können Griesser Fensterläden in einer Vielzahl von Oberflächenoptiken wie glatt und fein strukturiert, produziert werden. Die Oberflächenstruktur gibt der Farbe oder dem Dekor nochmals ein neues Erscheinungsbild.

Holzwerkstoffe, Fassadenplatten und Textilien

Neben der Farbgebung sind auch vielfältige Strukturen möglich. Einzigartig dabei ist das Holzdekor: Es überzeugt nicht nur durch seine verblüffend naturgetreue Optik, sondern auch durch seine überragende Witterungsbeständigkeit.

Zur grossen Modellvielfalt von Griesser Fensterläden tragen auch besondere Materialkombinationen bei. Von individuell bedruckbaren Stoffbespannungen aus Soltisgewebe bis hin zu Lamellenausführungen aus Naturholz, Plexiglas oder Fundermax – den Kundenwünschen sind fast keine Grenzen gesetzt.



Ihr Partner:



SUWI Storenbau AG

Moosburgstrasse 1
8307 Effretikon

Tel. 052 343 54 54
Fax. 052 343 56 00

info@suwi.ch
www.suwi.ch

