

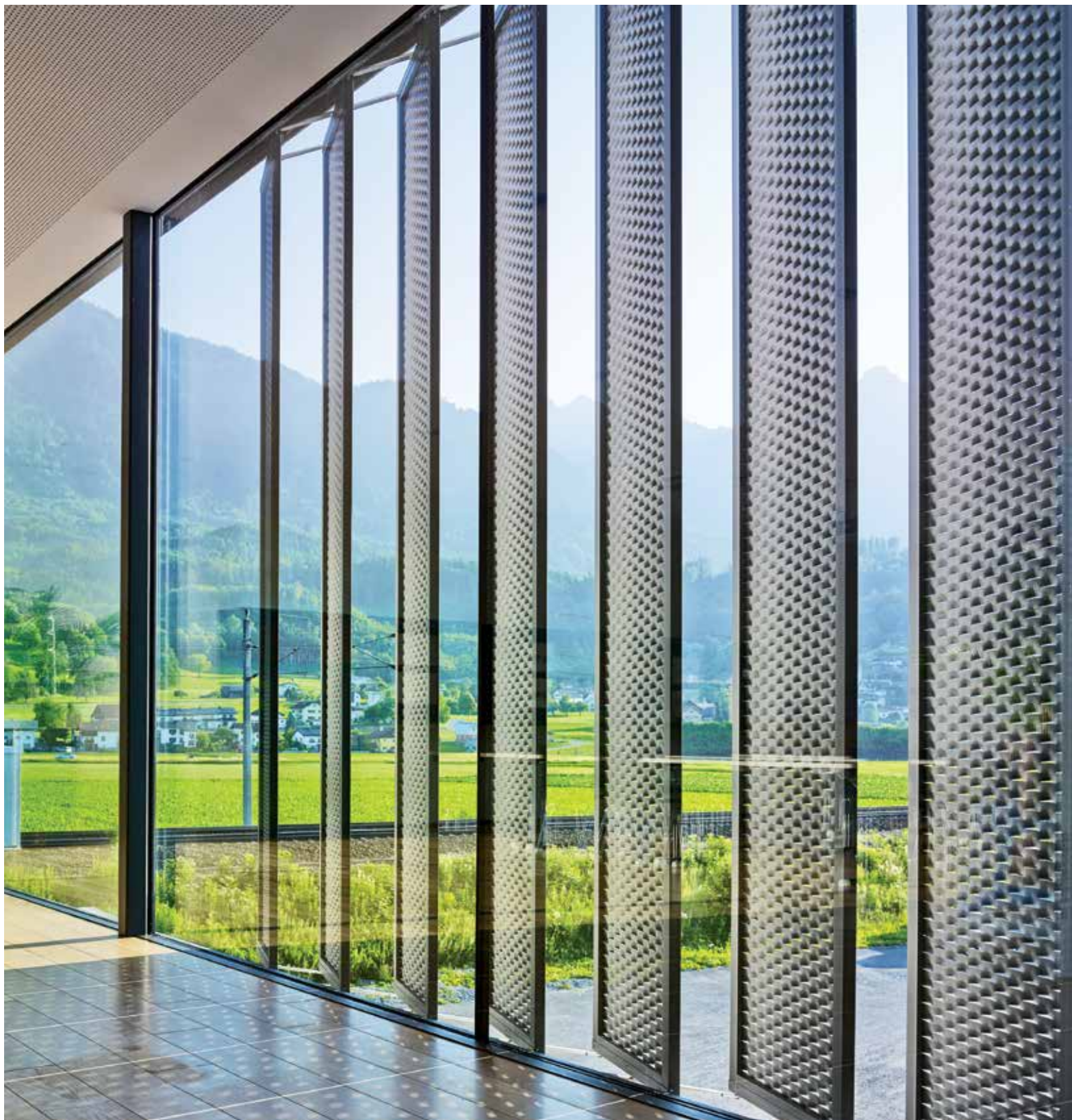
**SUWI Storenbau AG**

Moosburgstrasse 1  
8307 Effretikon

Tel. 052 343 54 54  
Fax. 052 343 56 00

info@suwi.ch  
www.suwi.ch

**Fensterläden von Griesser.  
Faltscherenläden**



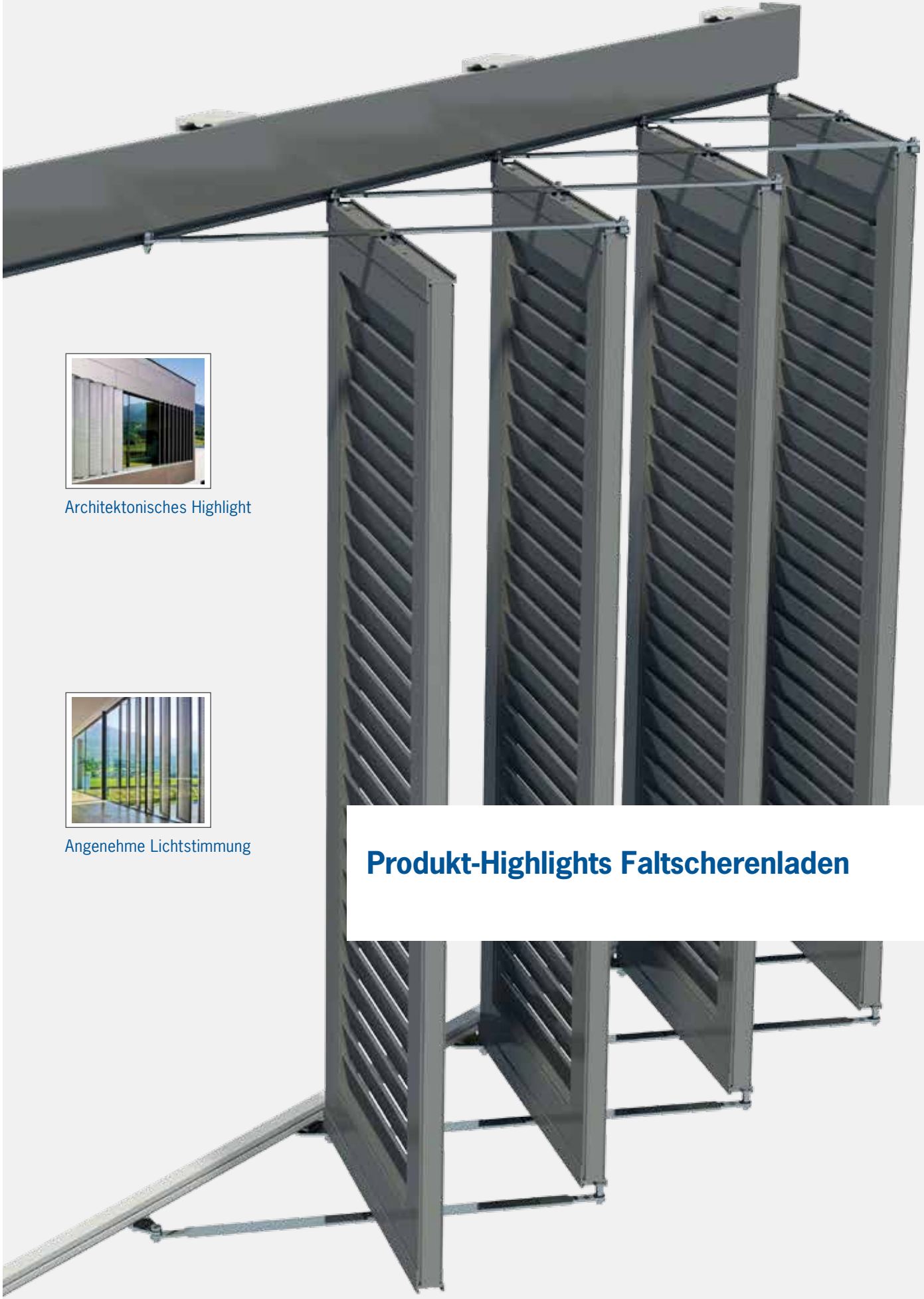


## Faltscherenläden

Faltscherenläden sind eine reizvolle Alternative zu Schiebe-, Faltschiebe- oder Klappläden und bieten interessante Möglichkeiten für die architektonische Gestaltung. Dem Design sind keine Grenzen gesetzt. Zudem ermöglichen Faltscherenläden aus dem Hause Griesser dank der verschiedenen Öffnungswinkel besondere Lichtstimmungen und Beschattungseffekte in Räumen. Die Faltscherenläden stehen im geöffneten Zustand rechtwinklig zur Fassade und bieten auch im halb offenen Zustand Wind- und Sichtschutz. Die modernste elektrische Antriebstechnik und Steuerung sorgen für einen hohen Komfort. Fast alle Standardmodelle von Klapp- und Schiebeläden können als Faltscherenläden verwendet werden.



reddot award 2014  
honourable mention



Architektonisches Highlight



Angenehme Lichtstimmung

## Produkt-Highlights Faltscherenladen

---

## PRODUKTVORTEILE IM DETAIL

---



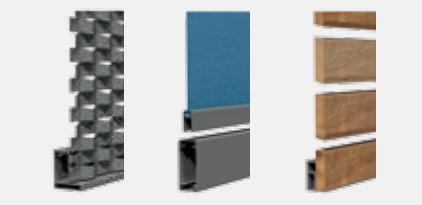
### Angenehme Lichtstimmung

Durch die verschiedenen Öffnungswinkel der Flügel ist der Lichteinfall regelbar. Eine besondere Lichtstimmung ist somit möglich und gibt jedem Raum eine wohlige Atmosphäre.



### Architektonisches Highlight

Faltscherenläden sind eine reizvolle Alternative zu Schiebe-, Faltschiebe- oder Klappläden, die interessante Möglichkeiten für architektonische Gestaltung bieten. Dem Design sind keine Grenzen gesetzt.



### Breite Modellpalette möglich

Eine umfangreiche Modellpalette an Faltscherenläden steht Ihnen zur Auswahl. Wählen Sie dazu Ihre persönlich bevorzugte Füllung aus und verleihen Sie mit der Holz-, Stoff-, Gitter- oder Blechfüllung Ihrem Objekt das gewisse Etwas.

Griesser punktet bei Faltscherenläden nicht nur mit Standardmodellen und deren zahlreichen Kombinationsmöglichkeiten, sondern auch bei Sonderlösungen.



### Immer der Sonne nach

Modernste Steuerung von Griesser sorgt dafür, dass die Flügel immer im optimalen Winkel zum Sonnennachlauf stehen und sorgt damit für einen hohen Komfort.



### Wind- und Sichtschutz

Der Faltscherenladen bietet auch im halboffenen Zustand einen optimalen Wind- und Sichtschutz.

Feststehende Lamellen

## Modell A

### Der Traditionelle

Das Modell A ist aus hochwertigen Aluminium-Strangpressprofilen hergestellt. Diese Modellvariation findet in unterschiedlichsten Gebäudeausführungen ihre Anwendung.



Rahmenprofil:	71 x 33 mm
SLIM:	40 x 33 mm
Lamellenprofil: mit 2 Zwischenstegen zur Verstärkung	50 x 10 mm

## Modell T

### Der Moderne mit lichtundurchlässigen Lamellen

Das Modell T besticht durch seine lichtundurchlässige Ausführung, zudem hat der Flügel von Innen wie Aussen die gleiche Optik. Dieses Modell wird auch oft als Trennelement im Balkonbereich eingesetzt.



Rahmenprofil:	71 x 33 mm
Lamellenprofil: mit Zwischenstegen zur Verstärkung	50 x 18 mm

## Modell R

### Fensterladen mit der modernen Rhomboid-Lamelle

Das Modell R ist aus hochwertigen Aluminium-Strangpressprofilen hergestellt. Durch unterschiedliche Montagevarianten lassen sich mit dieser Produktlösung innovative Fassadenansichten realisieren.



Rahmenprofil:	71 x 33 mm
Lamellenprofil: 2 Zwischenstegen zur Verstärkung	60 x 6 mm

## Modell H Alu

### Alurahmen mit Rauten-Alulamellen

Der Rahmen von Modell H Alu ist aus hochwertigen Aluminium-Strangpressprofilen. Die verwendete Rahmendimension (45x55mm) ermöglicht die Ausführung von deutlich grösseren Elementen. Die Aluminiumlamellen werden von hinten mittels U-Profil auf den Rahmen aufgeschraubt, Horizontal- oder Vertikalausführungen sind ebenfalls möglich.

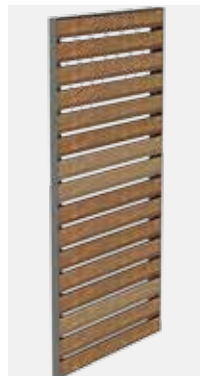


Rahmenprofil:	55 x 45 mm
SLIM:	42 x 31 mm
Lamellenprofil:	60 x 15 mm
oder	35 x 15 mm

## Modell H Holz

### Alurahmen mit Holzlamellen

Der Rahmen besteht aus Aluminium-Strangpressprofilen, die mittels Eckwinkel verbunden werden. Die Holzlamellen aus unbehandelter, sibirischer Lärche werden unsichtbar mittels eines Klipp-profiles mit dem Rahmen verschraubt, der durch seine Ausführung vor allem auch grossflächige Flügel ermöglicht. Der Rahmen kann in allen Farben beschichtet werden, in Kombination mit den Holzlamellen ein gelungener Kontrast.



Rahmenprofil:	55 x 45 mm
SLIM:	42 x 31 mm
Lamellenprofil:	Holzlamellen aus unbehandelter, sibirischer Lärche, 60 x 15 mm

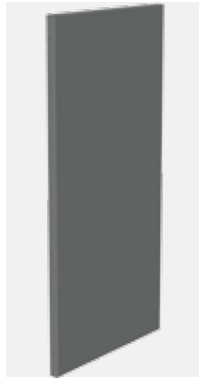
**Füllungen, Bespannungen**

---

## Modell S

### Der Schiebeladen

Das Modell S wird aus einem Strangpressprofilrahmen und einem 2mm Aluminium-Blech hergestellt. Das Alublech wird oben, unten und seitlich abgekantet und aufgenietet. Somit entsteht eine plane und niefreie Ansichtsfläche.



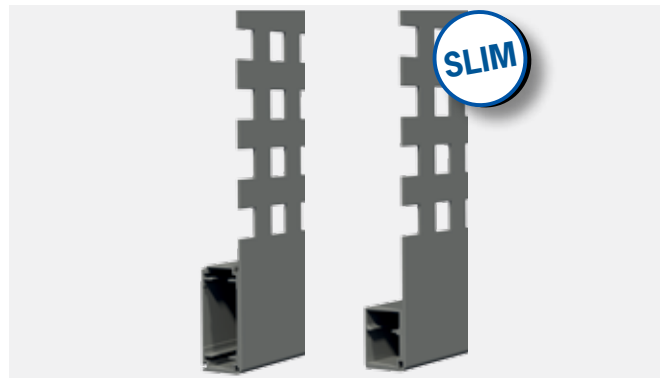
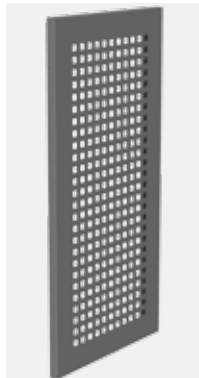
Rahmenprofil: SYS 70 x 30 mm  
SLIM: 40 x 31 mm  
Blech: 2 mm Alu-Blech, geschlossen, oben, unten und seitlich abgekantet und genietet

---

## Modell SL

### Der Schiebeladen mit Lochung

Das Modell SL ist aus einem Strangpressprofil Rahmen und einem gelochten 2mm Aluminium-Blech hergestellt. Das Alublech wird oben, unten und seitlich abgekantet und aufgenietet. Somit entsteht eine plane und niefreie Ansichtsfläche die durch unterschiedliche Lochbilder variiert werden kann. Neben Standardlochungen (Rechteck- bzw. Rundlochungen) sind auch individuelle Lochbilder realisierbar.



Rahmenprofil: SYS 70 x 30 mm  
SLIM: 40 x 31 mm  
Blech: 2 mm Alu-Blech, gelocht, oben, unten und seitlich abgekantet und genietet  
Standardlochungen:  
Q 20 x 20, Q 35 x 35, RU 20 und RU 30 mm  
Lochrandabstand  $\geq$  20 mm

---



## Modell Sentum

### Alurahmen mit Streckmetall

Das Modell Sentum ist aus einem Strangpressprofil Rahmen mit schlanker Ansichtsfäche und eingenietetem Streckmetall hergestellt. Die moderne Streckmetall-Optik ermöglicht Beschattung und dennoch Lichteinfall im Gebäude.



Rahmenprofil: 55 x 45 mm  
 SLIM: 42 x 31 mm  
 Füllung: 2 mm Alu-Streckmetall, flächenseitig in den Rahmen genietet  
 Maschung nach Auswahl (Option)

## Modell Platina

### Alurahmen mit Fundermaxplatte

Das Modell Platina ist aus einem Strangpressprofil Rahmen und einer Fundermax Uni-Decor Platte hergestellt. Dieses Modell bietet vor allem eine passende Kombination zu modern gestalteten Fassaden und ermöglicht mittels Horizontal- und Vertikalfries auch die Ausführung von gross dimensionierten Schiebeläden.

Im Gegensatz zum Modell Platina ist beim SLIM Modell der Rahmen von vorne ersichtlich.



Rahmenprofil: 71 x 33 mm  
 SLIM: 42 x 31 mm  
 Füllung: Max Exterior NT beidseitig  
 Dicke: 8 mm  
 Kern: F-Qualität, braun  
 Brandklasse: B

### Farben und Dekore

0070 NT Carbondgrau	0085 NT Weiss
0074 NT Pastellgrau	0689 NT Tiefrot
0075 NT Dunkelgrau	0161 NT Afro Natur
0077 NT Graphitgrau	AUTN



### AUSFÜHRUNG FALTSCHERENLÄDEN

2, 3, 4 flügelig

5-flügelig

6-flügelig

7-flügelig

8-flügelig

### HÖHE\*

max. 3000 mm

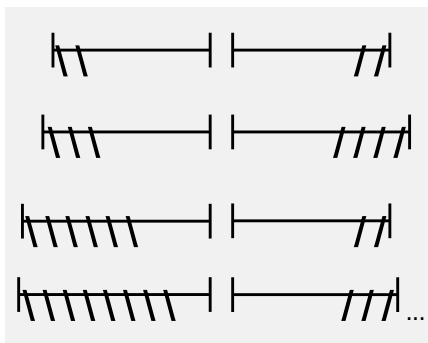
max. 2800 mm

max. 2600 mm

max. 2400 mm

max. 2200 mm

\* Höhenmass ist abhängig von der Flügelanzahl der Anlage



### Faltscherenläden für jede Anwendung eine Ausführung

Faltscherenläden können mit bis zu 8 Flügeln pro Anlage ausgestattet werden. Dank der Möglichkeit linke und rechte Anlagen zu kombinieren, lassen sich symmetrische und asymmetrische Anlagen beliebig kombinieren und somit bis zu 16 Flügel pro Fenster realisieren. Standardmäßig ist eine Ausführung mit gerader oder ungerader Flügelanzahl je Anlage möglich.

Anschlagschemen Faltscherenläden  
Auszug





### **AUTOMATISCH GUT.**

Automatisierungslösungen für Faltscherenläden erweitern die Attribute des Fensterladens als architektonisches Stilelement und klassische Beschattungskomponente um die Eigenschaft Bedienkomfort. Über Taster, Bussteuerung oder auch Funksteuerungen lassen sich einzelne Elemente oder ganze Gruppen bewegen – ohne dass Fenster oder Türen geöffnet werden müssen. Funksysteme haben zudem den Vorteil, dass sie schnell montiert sind, sowohl bei Neubauten als auch bei der Nachrüstung einer Automatisierung in bestehenden Bauten. Standardmäßig erfolgt die Integration der zugehörigen Steuerung im Schaltschrank.



Griesser BiLine Funksteuerung

### **Flexible Lichtstimmung, wegweisende Technik**

Faltscherenläden bieten dank ihrer elektronischen Steuerung eine bei Fensterläden noch nie dagewesene Möglichkeit der Steuerung der Lichtstimmung in einem Gebäude. Mittels Sensoren für Sonne, Wind und Regen lassen sich die Elemente an die unterschiedlichen Witterungseinflüsse anpassen. Zudem können mittels weiterer Lösungen auch Zeitautomatiken, Urlaubsprogramm usw. hinterlegt werden. Hardwareseitig stehen hier von Griesser mehrere Anwendungslösungen zur Verfügung. Durch die Scherentechnik werden die Flügel stabilisiert und sind somit auch mechanisch vor Witterungseinflüssen geschützt.

### **Massgeschneidertes Beschattungskonzept**

Von Griesser verwendete Motoren sind geräuscharm, präzise und zuverlässig. Die Ausführung ist sowohl mit gerader als auch ungerader Flügelzahl möglich. Somit kann für jeden ein individuelles Beschattungskonzept realisiert werden.

### **ELEKTRISCHER ANTRIEB FALTSCHERENLÄDEN**

Einzel- oder Zentralsteuerung

Zeitautomatik

Beschattungsautomatik

Produktschutz mit Wind- oder

Regensensor



## MITDENKENDE ELEKTRONIK

### Motorisierung

Einfaches Schliessen des Hauses per Knopfdruck.

### Zentrale

Schliessen aller Fensterläden beim Verlassen des Hauses über einen Knopf.

### Automatisierung

Eine Zufallsschaltung lässt das Haus bewohnt aussehen.

## SICHERHEIT DURCH MITDENKENDE ELEKTRONIK

Ein automatisiertes Sonnenschutzsystem bietet mehr als nur Ästhetik und thermischen Komfort. Es schafft auch Sicherheit. Bei einem Einbruchversuch sind die ersten drei Minuten entscheidend. Doch die sichersten Fensterläden nützen nichts, wenn man beim Verlassen des Hauses vergisst, sie zu schliessen. Hier kommen die Automatisierungslösungen mit modernster Elektronik von Griesser ins Spiel. Sie schliessen die Fensterläden einfach per Knopfdruck – und durch eine Zufallsschaltung oder Zeitautomatik können Sie das Haus bewohnt aussehen lassen.

## SICHERHEIT DURCH OPTIMALE PRODUKTABSTIMMUNG

Um den wachsenden Schutzbedürfnissen der Bewohner und den Sicherheitsanforderungen der Versicherungen gerecht zu werden, bieten Produkte von Griesser sowohl mechanische wie auch elektronische Sicherheitssysteme. Zum einen bietet das Faltscherensystem notwendige Sicherheitsabstände, auf der anderen Seite ist mittels der mitdenkenden und geprüften Elektronik ein weiterer Schutzmechanismus integriert.



## FALTSCHERENLÄDEN, ZERTIFIZIERTE SICHERHEIT

Das bezeichnete Produkt erfüllt die Bestimmungen der Richtlinien:

Maschinenrichtlinie 2006/42/EG mit Änderungen

Elektromagnetische Verträglichkeit 2004/108/EG mit Änderungen

Niederspannungsgeräte 2006/95/EG mit Änderungen

Bauprodukteverordnung 305/2011 (ersetzt die Bauprodukte Richtlinie 89/106/EWG)

Die Übereinstimmung mit den Bestimmungen der Richtlinien wird durch die Einhaltung folgender Normen nachgewiesen:

EN 61000-6-2 | EN 61000-6-3 | EN 60335-1 | EN 60335-2-97 | EN 60034-5

Die gesamte Anlage ist DIN-geprüft und somit CE konform. Die Entwicklung und Auslegung erfolgte nach der EN 13659.

Folgende Prüfungen wurden durchgeführt und klassifiziert:

### PRÜFBESCHREIBUNG

Widerstand gegen wiederholte Bedienung

Nutzungssicherheit - Verletzungsgefahr bei Bedienung

Widerstand gegen Windlast

Falschbedienung - Eckbelastung

Korrosionsverhalten

### KLASSIFIZIERUNGSNORM

EN 13659

EN 13659

EN 13659

EN 13659

EN 1670

### PRÜFNORM

EN 14201

EN 12045

EN 1932

EN 12194

ISO 9227

### KLASSIFIZIERUNG

3

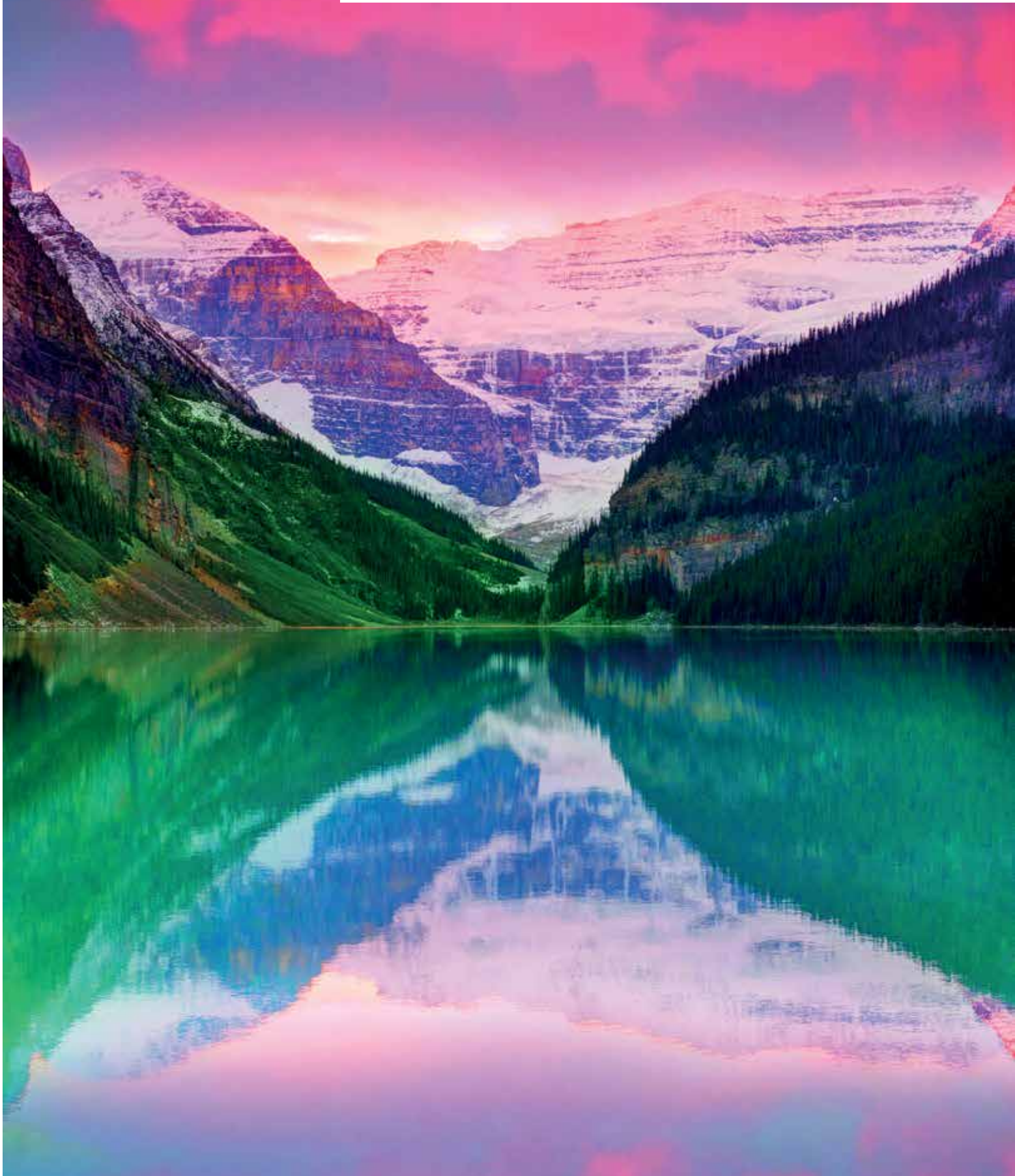
gegeben

6

bestanden

bestanden

## Unsere Farbwelten





---

## **OBERFLÄCHENSTRUKTUR GRICOLORS**

Glatt-Seidenglanz

---



---

## **OBERFLÄCHENSTRUKTUREN GRIRAL COLORS**

Glatt-Seidenglanz

Feinstruktur-Matt

---

---

## **FARBEN**

Die Farben unserer Fensterläden sollen Ihre Wünsche reflektieren, den Charakter der Architektur prägen und eine persönliche Atmosphäre schaffen. Diese Wünsche fordern unsere Entwickler, Planer und Beschichter tagtäglich aufs Neue heraus.

---

## **Pulverbeschichtung**

Die Pulverbeschichtung von Aluminium hat sich als umweltfreundliche, kostengerechte und langlebige Alternative zur Lackierung erwiesen. Sie ist schlagfest und wetterresistent.

---

## **RAL-, NCS-, VSR- und Metallic-Farben**

Das breite Farbenspektrum von Griesser lässt keine Wünsche offen. Wählen Sie aus unseren zwei Standard Farbkollektionen GriColors, GriRal Colors Ihre Wunschfarbe aus und verleihen Sie Ihrem Objekt eine individuelle Note.

---

## **Oberflächen Vielfalt für jeden Zweck**

Mit Hilfe eines speziellen Beschichtungsverfahrens können Griesser Fensterläden in einer Vielzahl von Oberflächenoptiken wie glatt und fein strukturiert, produziert werden. Die Oberflächenstruktur gibt der Farbe oder dem Dekor nochmals ein neues Erscheinungsbild.

---

## **Holzwerkstoffe, Fassadenplatten und Textilien**

Neben der Farbgebung sind auch vielfältige Strukturen möglich. Einzigartig dabei ist das Holzdekor: Es überzeugt nicht nur durch seine verblüffend naturgetreue Optik, sondern auch durch seine überragende Witterungsbeständigkeit.

Zur grossen Modellvielfalt von Griesser Fensterläden tragen auch besondere Materialkombinationen bei. Von individuell bedruckbaren Stoffbespannungen aus Soltisgewebe bis hin zu Lamellenausführungen aus Naturholz, Plexiglas oder Fundermax – den Kundenwünschen sind fast keine Grenzen gesetzt.



Ihr Partner:



**SUWI Storenbau AG**

Moosburgstrasse 1

8307 Effretikon

Tel. 052 343 54 54

Fax. 052 343 56 00

[info@suwi.ch](mailto:info@suwi.ch)

[www.suwi.ch](http://www.suwi.ch)

